



Granja Acuícola

Paraná – Entre Ríos - Argentina



Campeche – México – 29 -30 de octubre de 2012



Estanques de producción





Especies del criadero



Producto estrella: Pacú



Producción intensiva de pacú





Un largo ciclo de 16 meses





La experiencia surubí; el tigre del río





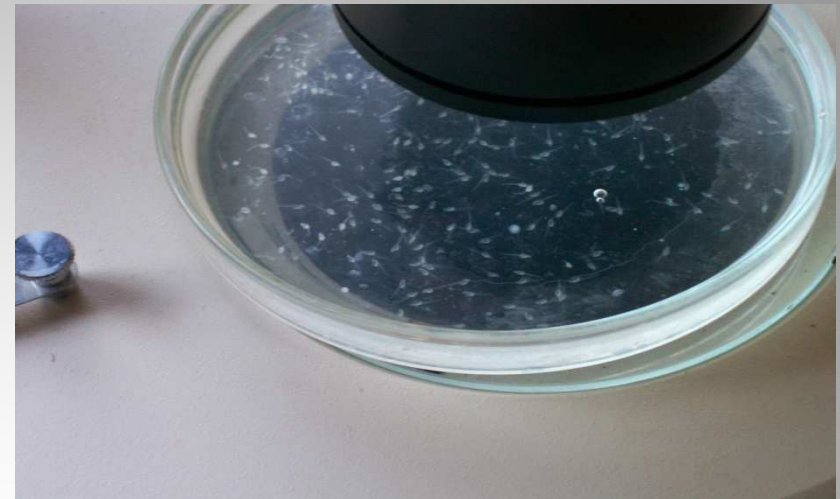
Laboratorio; la generación propia de alevinos





El proceso de inducción hormonal





El milagro científico de la reproducción



Cenadac, la capacitación continua como factor clave para el productor





El Estado y la transferencia de tecnología

Centro Nacional de Desarrollo Acuícola / Corrientes / Sagpya



Centro Nacional de Desarrollo Acuícola /
Corrientes / www.minagri.gov.ar







Proceso de faena: instalaciones



Proceso de faena: extracción de hipófisis



Proceso de faena: recuperación de desechos



Acuiturismo, una pareja que se complementa





Ahumado artesanal; dellicattessen





El desafío del agregado de valor en origen



Diversificación, un especiality que deja divisas



Presencia en ferias y exposiciones



Divulgación, información, demostrar que si se puede









1kg. De pacú
U\$S 6,20

DESPINADO

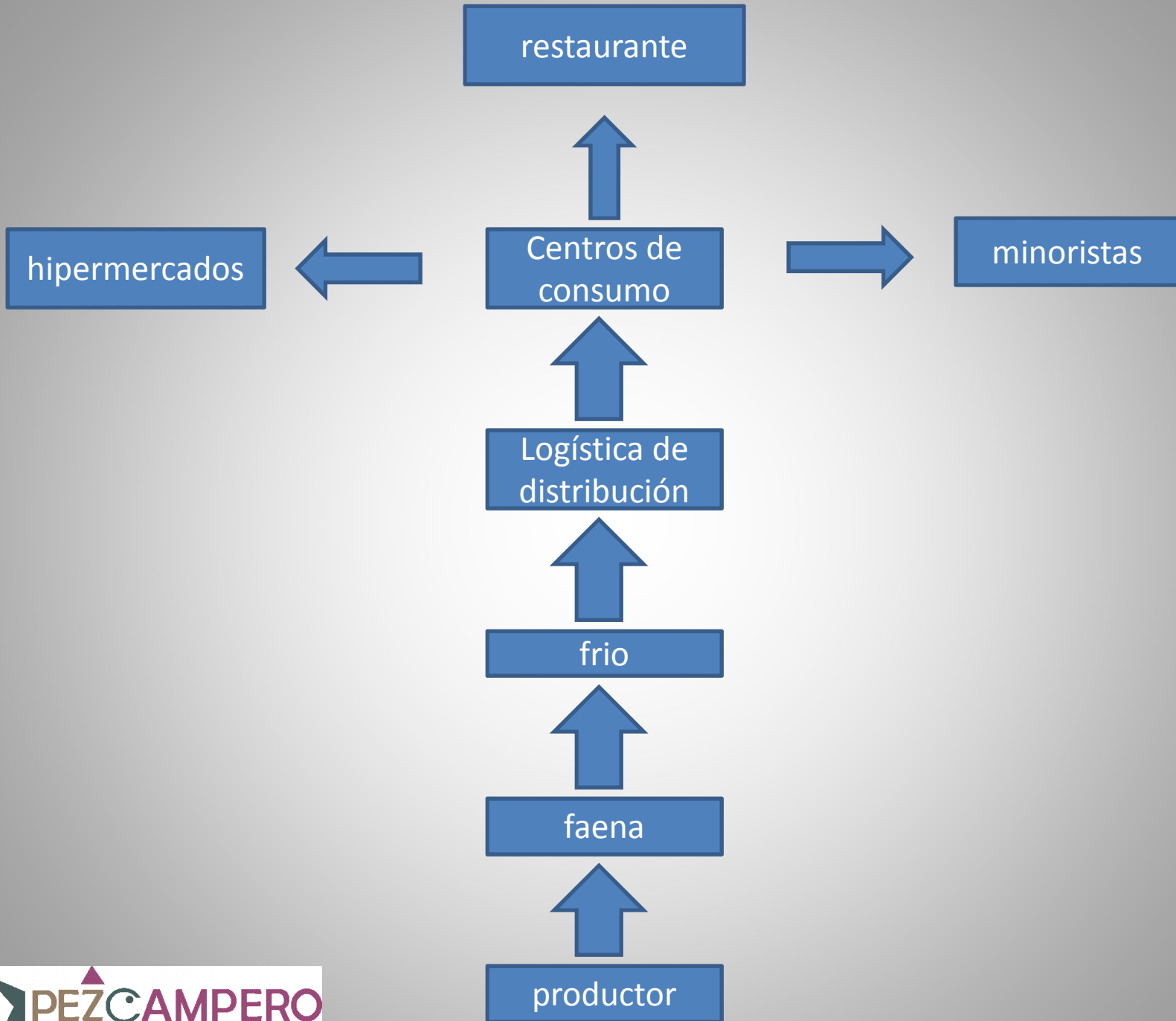
2 porciones
de 400gr.
U\$S 8,20

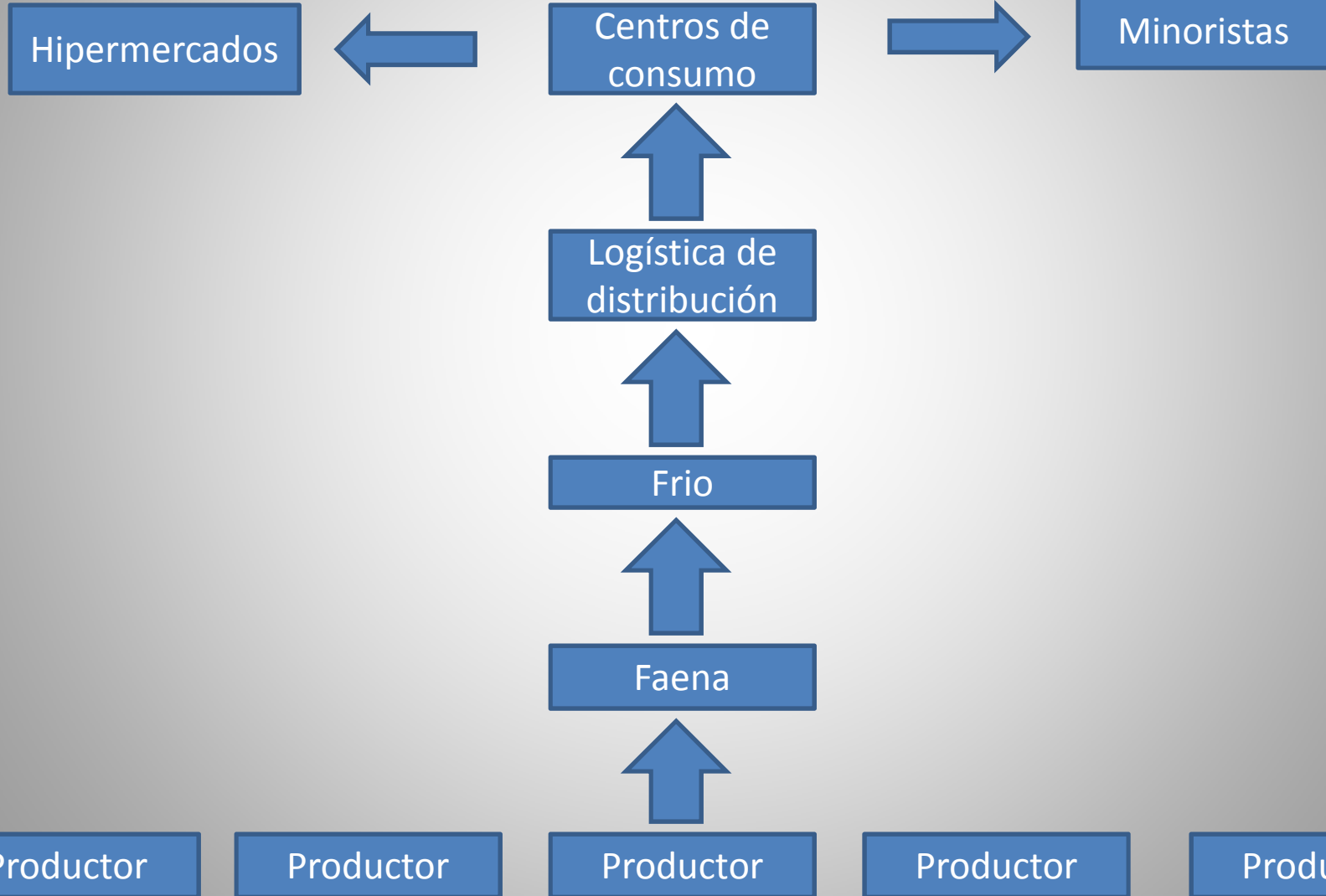


4 frascos de
ahumado
U\$S 26,60

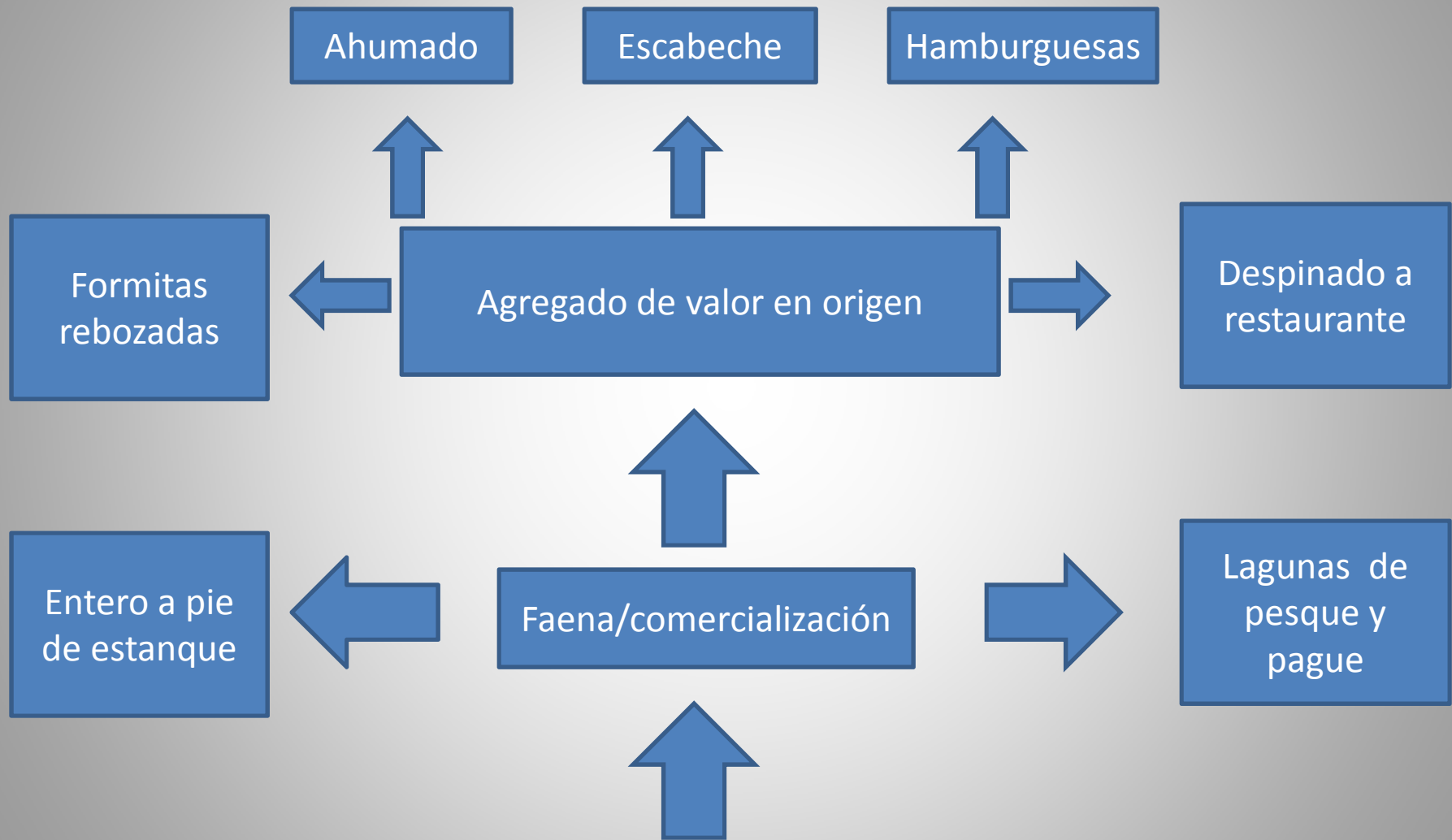


2 frascos de
escabeche
U\$S 15.50





Economía de subsistencia



En nuestro negocio todo se resume a un solo concepto: lograr vida en forma sustentable y amigable con el medio ambiente estableciendo procesos de producción, comercialización y consumo con estándares de calidad y siendo socialmente responsables.



MUCHAS GRACIAS